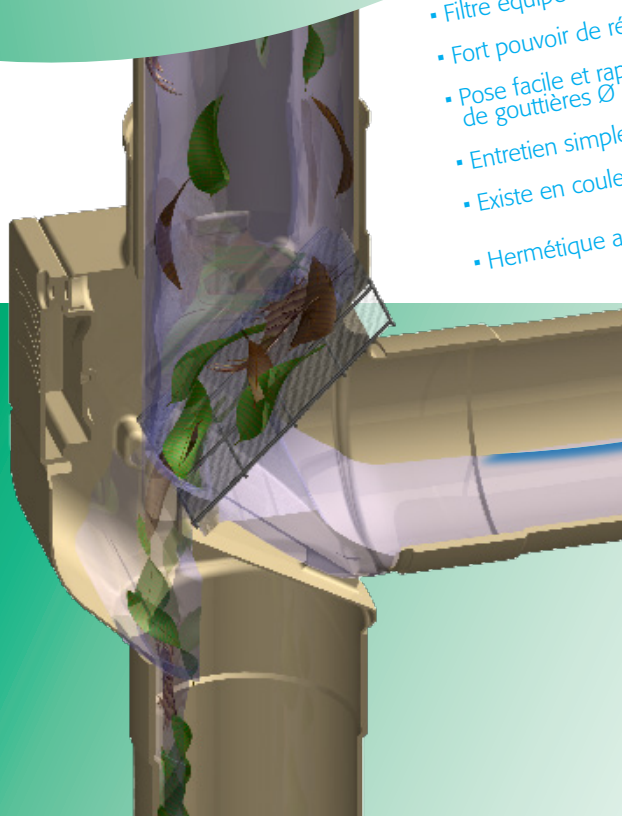


## Filtre à gouttières «Anti moustique»

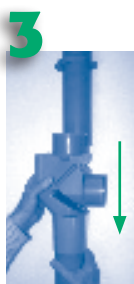
- Filtre équipé d'une grille intérieure
- Fort pouvoir de récupération d'eau et de filtration
- Pose facile et rapide sur tous types de descentes de gouttières Ø 80 mm, Ø 100 mm ou alu rectangulaire
- Entretien simple et limité
- Existe en couleur gris ou sable
- Hermétique au passage des moustiques



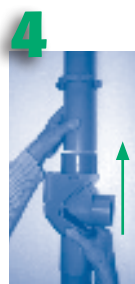
Coupez votre descente de gouttière de 20 cm à l'endroit où vous souhaitez placer le filtre. Dévissez ou déclipsez les colliers de la descente de gouttière.



Collez le manchon PVC sur la descente de gouttière. (Poncez et encollez les 2 parties à assembler)



Inclinez la descente de gouttière inférieure. Emboîtez le filtre dans le manchon jusqu'à la butée



Puis, remontez l'ensemble vers le haut (filtre, manchon et descente de gouttière inférieure). Le filtre doit s'emboîter jusqu'à la butée.



Remettez l'ensemble en place. Revissez ou recclipsez les colliers. Connectez la sortie latérale (DN80) à votre cuve de stockage d'eau.

### Entretien

Au moins une fois par trimestre et à chaque fois que c'est nécessaire, nettoyez la grille. Vous y avez accès en dévissant le couvercle sur la face arrière du filtre.



Gris  
réf. FG80G



Sable  
réf. FG80S